

motors for awnings with cassette

MOTORI PER TENDE CON CASSONETTO



Q.I.
Q.I. WIRELESS

MOTORE TUBOLARE SOLIDLINE-KS TUBULAR MOTOR SOLIDLINE-KS		10 Nm	20 Nm	30 Nm	40 Nm	50 Nm
Tensione	Voltage	230 V~/50 Hz	230 V~/50 Hz	230 V~/50 Hz	230 V~/50 Hz	230 V~/50 Hz
Corrente	Current	0,47 A	0,63 A	0,8 A	1,0 A	1,0 A
Cps Phi	Cos Phi	>0,95	>0,95	>0,95	>0,95	>0,95
Corrente di spunto	Inrush current (factor)	x 1,2	x 1,2	x 1,2	x 1,2	x 1,2
Potenza	Power	105 W	140 W	180 W	220 W	220 W
Coppia	Torque	10 Nm	20 Nm	30 Nm	40 Nm	50 Nm
Velocità di rotazione ²⁾	Speed of rotation ²⁾	16 rpm	16 rpm	16 rpm	16 rpm	12 rpm
Grado di Protezione	Protection type	IP 44	IP 44	IP 44	IP 44	IP 44
Mod. Funzionamento	Operating type	S2 4 min	S2 5 min	S2 4 min	S2 4 min	S2 4 min
Pressione Sonora ¹⁾	Pressure level ¹⁾	39 dB(A)	41 dB(A)	41 dB(A)	43 dB(A)	-
Diametro	Diameter	45 mm	45 mm	45 mm	45 mm	45 mm
Lunghezza totale	Total length [l]	516,5 mm	546,5 mm	566,5 mm	586,5 mm	586,5 mm
Lunghezza Tubo	Length to tube drive [c]	499,5 mm	529,5 mm	549,5 mm	569,5 mm	569,5 mm
Peso circa	Weight approx.	1,90 kg	2,20 kg	2,40 kg	2,70 kg	2,70 kg

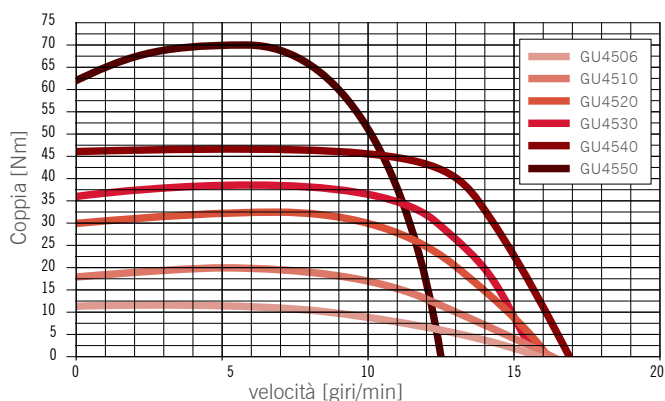
¹⁾ I dati relativi al livello medio di pressione sonora sono da intendersi solamente come guida. I valori sono stati determinati dalla GEIGER ad una distanza di 1 m, con un motore a velocità ideale e mediati su 10 secondi. Non c'è riferimento a nessun test standard specifico.

¹⁾ The average sound pressure level data are intended for guidance only. The values were determined by GEIGER at a distance of 1 m, with a hanging motor at idle speed and averaged over 10 seconds. There is no reference to any specific test standard.

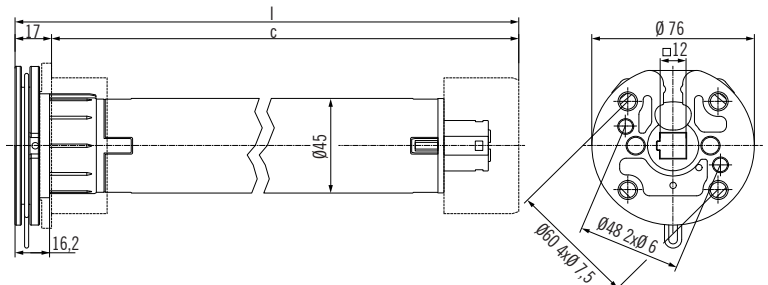
²⁾ I motori SOLIDline sono disponibili con 55, 99 rpm con coppia massima di 12 Nm per il 55 giri, e 7 Nm per il 99 giri. Si prega di rispettare la norma DIN EN 13659.

²⁾ SOLIDline motors are also available with 55 rpm/12 Nm, 99 rpm/7 Nm. Please respect the DIN EN 13659.

CARATTERISTICHE DELLA COPPIA / TORQUE



DISEGNO TECNICO / TECHNICAL DRAW



MOTORE SOLIDline Q.I.

SOLIDline Q.I.

Q.I.		
POTENZA / VELOCITÀ	ARTICOLO / CODE	VERSIONE SILENT
30 Nm/16 rpm	M45KS30E/QI	M45KS30E/QI/S
40 Nm/16 rpm	M45KS40E/QI	M45KS40E/QI/S
50 Nm/12 rpm	M45KS50E/QI	M45KS50E/QI/S
12 Nm/55 rpm	M45KS1255E/QI	M45KS1255E/QI/S

SOLIDline Q.I.: Motore con finecorsa elettronico. Regolazione dei finecorsa: dare input di discesa al sistema fino alla posizione di finecorsa inferiore, dopodiché effettuare il movimento contrario senza fermarsi in modo da posizionare il finecorsa superiore tramite coppia. Autoregolazione del finecorsa superiore perpetua; riconoscimento ostacolo in salita ed in discesa. Disponibile in versione da 30, 40 Nm con velocità 16 Rpm, 50 Nm con velocità 12 Rpm e 12 Nm a 55 Rpm.

SOLIDline Q.I.: Tubular motor with electronic endstop. For setting the enstops: input down the awning until the lower endstop position, than move the awning on the opposite side without stopping it, so the upper endstop will be setted by torque. Autoregulation of the endstop; obstacle detection up and down. Available with: 30 Nm/16 rpm, 40 Nm/16 rpm, 50 Nm/12 rpm, 12 Nm/55 rpm.

MOTORE SOLIDline Q.I. WIRELESS

SOLIDline Q.I. WIRELESS

Q.I. WIRELESS		
POTENZA / VELOCITÀ	ARTICOLO / CODE	VERSIONE SILENT
30 Nm/16 rpm	M45KS30W/QI	M45KS30W/QI/S
40 Nm/16 rpm	M45KS40W/QI	M45KS40W/QI/S
50 Nm/12 rpm	M45KS50W/QI	M45KS50W/QI/S
12 Nm/55 rpm	M45KS1255W/QI	M45KS1255W/QI/S

SOLIDline Q.I. Wireless: Motore con radio integrata con finecorsa elettronico. Regolazione dei finecorsa tramite radiocomando GEIGER: dare input di discesa al sistema fino alla posizione di finecorsa inferiore, dopodiché effettuare il movimento contrario senza fermarsi in modo da posizionare il finecorsa superiore tramite coppia. Autoregolazione del finecorsa superiore perpetua; riconoscimento ostacolo in salita ed in discesa. Disponibile in versione da 30, 40 Nm con velocità 16 Rpm, 50 Nm con velocità 12 Rpm e 12 Nm a 55 Rpm.

SOLIDline Q.I. Wireless: Tubular motor wireless with electronic endstop. For setting the enstops with GEIGER transmitter: input down the awning until the lower endstop position, than move the awning on the opposite side without stopping it, so the upper endstop will be setted by torque. Autoregulation of the endstop; obstacle detection up and down. Available with: 30 Nm/16 rpm, 40 Nm/16 rpm, 50 Nm/12 rpm, 12 Nm/55 rpm.

VERSIONE SILENT

SILENT VERSION

Tutti i motori sono disponibili in versione SILENT: il motore più silenzioso al mondo. Ogni motore viene opportunamente modificato sia nella componentistica interna, che nella scelta dei materiali del tubolare al fine di ridurre le vibrazioni e di conseguenza il rumore generato dal funzionamento. Per poter usufruire della silenziosità massima si consiglia l'utilizzo dell'opportuno supporto (KSSUPP/S) anch'esso progettato per ottenere il massimo delle prestazioni.

All the tubular motors are available on SILENT Version: The most silent motor in the world. Each motor has different inside components for having a reduction of noise and vibrations. For having the maximum silent performance please use the support KSSUPP/S.

