

motors for awnings and rolling shutters

MOTORI PER TENDE E TAPPARELLE



- TOUCH-KS
- EASY-KS
- WIRELESS-KS



MOTORE TUBOLARE SOLIDLINE-KS TUBULAR MOTOR SOLIDLINE-KS		10 Nm	20 Nm	30 Nm	40 Nm	50 Nm
Tensione	Voltage	230 V~/50 Hz	230 V~/50 Hz	230 V~/50 Hz	230 V~/50 Hz	230 V~/50 Hz
Corrente	Current	0,47 A	0,63 A	0,8 A	1,0 A	1,0 A
Cps Phi	Cos Phi	>0,95	>0,95	>0,95	>0,95	>0,95
Corrente di spunto	Inrush current (factor)	x 1,2	x 1,2	x 1,2	x 1,2	x 1,2
Potenza	Power	105 W	140 W	180 W	220 W	220 W
Coppia	Torque	10 Nm	20 Nm	30 Nm	40 Nm	50 Nm
Velocità di rotazione ²⁾	Speed of rotation ²⁾	16 rpm	16 rpm	16 rpm	16 rpm	12 rpm
Grado di Protezione	Protection type	IP 44	IP 44	IP 44	IP 44	IP 44
Mod. Funzionamento	Operating type	S2 4 min	S2 5 min	S2 4 min	S2 4 min	S2 4 min
Pressione Sonora ¹⁾	Pressure level ¹⁾	39 dB(A)	41 dB(A)	41 dB(A)	43 dB(A)	-
Diametro	Diameter	45 mm	45 mm	45 mm	45 mm	45 mm
Lunghezza totale	Total length [l]	516,5 mm	546,5 mm	566,5 mm	586,5 mm	586,5 mm
Lunghezza Tubo	Length to tube drive [c]	499,5 mm	529,5 mm	549,5 mm	569,5 mm	569,5 mm
Peso circa	Weight approx.	1,90 kg	2,20 kg	2,40 kg	2,70 kg	2,70 kg

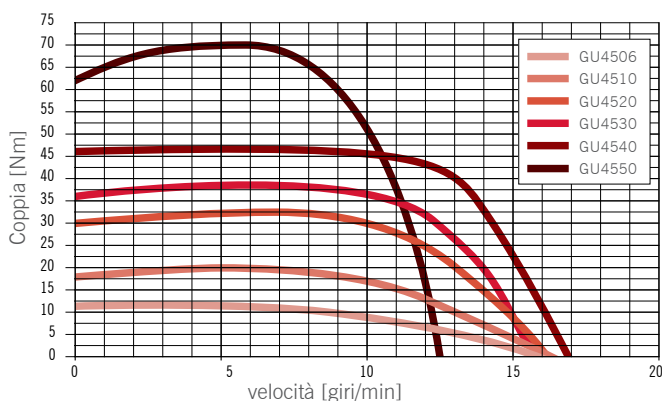
¹⁾ I dati relativi al livello medio di pressione sonora sono da intendersi solamente come guida. I valori sono stati determinati dalla GEIGER ad una distanza di 1 m, con un motore a velocità ideale e mediati su 10 secondi. Non c'è riferimento a nessun test standard specifico.

¹⁾ The average sound pressure level data are intended for guidance only. The values were determined by GEIGER at a distance of 1 m, with a hanging motor at idle speed and averaged over 10 seconds. There is no reference to any specific test standard.

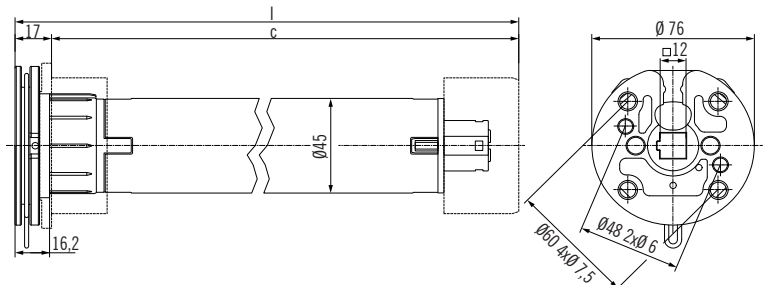
²⁾ I motori SOLIDline sono disponibili con 55, 99 rpm con coppia massima di 12 Nm per il 55 giri, e 7 Nm per il 99 giri. Si prega di rispettare la norma DIN EN 13659.

²⁾ SOLIDline motors are also available with 55 rpm/12 Nm, 99 rpm/7 Nm. Please respect the DIN EN 13659.

CARATTERISTICHE DELLA COPPIA / TORQUE



DISEGNO TECNICO / TECHNICAL DRAW



TOUCH-KS

POTENZA / VELOCITÀ	ARTICOLO / CODE	VERSIONE SILENT
10 Nm/16 rpm	M45KS10T	M45KS10T/S
20 Nm/16 rpm	M45KS20T	M45KS20T/S
30 Nm/16 rpm	M45KS30T	M45KS30T/S
40 Nm/16 rpm	M45KS40T	M45KS40T/S
50 Nm/12 rpm	M45KS50T	M45KS50T/S
12 Nm/55 rpm	M45KS1255T	M45KS1255T/S

MOTORE SOLIDline TOUCH

SOLIDline TOUCH MOTOR

SOLIDline Touch: Motore con finecorsa meccanico, regolazione finecorsa a pulsante. Disponibile in versione da 10, 20, 30, 40 Nm con velocità 16 Rpm, 50 Nm con velocità 12 Rpm e 12 Nm a 55 Rpm.

SOLIDline Touch: Tubular motor with mechanical endstop, botton setting. Available with: 10 Nm/16 rpm, 20 Nm/16 rpm, 30 Nm/16 rpm, 40 Nm/16 rpm, 50 Nm/12 rpm, 12 Nm/55 rpm.

EASY-KS

POTENZA / VELOCITÀ	ARTICOLO / CODE	VERSIONE SILENT
10 Nm/16 rpm	M45KS10E	M45KS10E/S
20 Nm/16 rpm	M45KS20E	M45KS20E/S
30 Nm/16 rpm	M45KS30E	M45KS30E/S
40 Nm/16 rpm	M45KS40E	M45KS40E/S
50 Nm/12 rpm	M45KS50E	M45KS50E/S
12 Nm/55 rpm	M45KS1255E	M45KS1255E/S

MOTORE SOLIDline EASY

SOLIDline EASY MOTOR

SOLIDline Easy: Motore con finecorsa elettronico, regolazione finecorsa mediante cavo prova GEIGER. Regolazione del finecorsa superiore possibile tramite coppia; riconoscimento ostacolo in salita ed in discesa. Disponibile in versione da 10, 20, 30, 40 Nm con velocità 16 Rpm, 50 Nm con velocità 12 Rpm e 12 Nm a 55 Rpm.

SOLIDline Easy: Tubular motor with electronic endstop, endstop setting by GEIGER cable. Upper endstop setting with torque; obstacle detection up and down. Available with: 10 Nm/16 rpm, 20 Nm/16 rpm, 30 Nm/16 rpm, 40 Nm/16 rpm, 50 Nm/12 rpm, 12 Nm/55 rpm.

WIRELESS-KS

POTENZA / VELOCITÀ	ARTICOLO / CODE	VERSIONE SILENT
10 Nm/16 rpm	M45KS10W	M45KS10W/S
20 Nm/16 rpm	M45KS20W	M45KS20W/S
30 Nm/16 rpm	M45KS30W	M45KS30W/S
40 Nm/16 rpm	M45KS40W	M45KS40W/S
50 Nm/12 rpm	M45KS50W	M45KS50W/S
12 Nm/55 rpm	M45KS1255W	M45KS1255W/S

MOTORE SOLIDline WIRELESS

SOLIDline WIRELESS MOTOR

SOLIDline Wireless: Motore con radio integrata, finecorsa elettronico; regolazione tramite radiocomando GEIGER. Regolazione del finecorsa superiore possibile tramite coppia; riconoscimento ostacolo in salita ed in discesa. Disponibile in versione da 10, 20, 30, 40 Nm con velocità 16 Rpm, 50 Nm con velocità 12 Rpm e 12 Nm a 55 Rpm.

SOLIDline Wireless: Tubular motor wireless, with electronic endstop, endstop setting by GEIGER transmitter. Upper endstop setting with torque; obstacle detection up and down. Available with: 10 Nm/16 rpm, 20 Nm/16 rpm, 30 Nm/16 rpm, 40 Nm/16 rpm, 50 Nm/12 rpm, 12 Nm/55 rpm.

VERSIONE SILENT

SILENT VERSION

Tutti i motori sono disponibili in versione SILENT: il motore più silenzioso al mondo. Ogni motore viene opportunamente modificato sia nella componentistica interna, che nella scelta dei materiali del tubolare al fine di ridurre le vibrazioni e di conseguenza il rumore generato dal funzionamento. Per poter usufruire della silenziosità massima si consiglia l'utilizzo dell'opportuno supporto (KSSUPP/S) anch'esso progettato per ottenere il massimo delle prestazioni.

All the tubular motors are available on SILENT Version: The most silent motor in the world. Each motor has different inside components for having a reduction of noise and vibrations. For having the maximum silent performance please use the support KSSUPP/S.

